

MACS

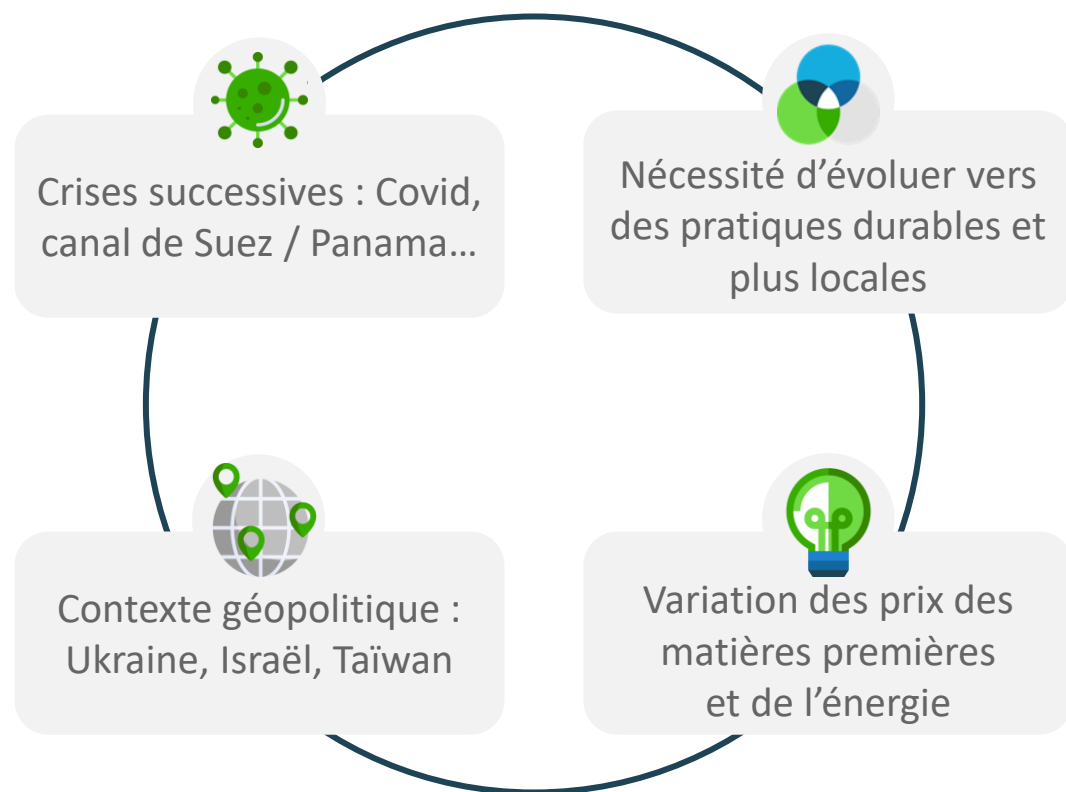
Supply Chain Experts

Offre Sourcing

Rendez plus flexible et résiliente votre supply chain en adaptant votre réseau de fournisseurs aux nouveaux enjeux



Un environnement de plus en plus complexe...



... pouvant impacter la performance de l'entreprise

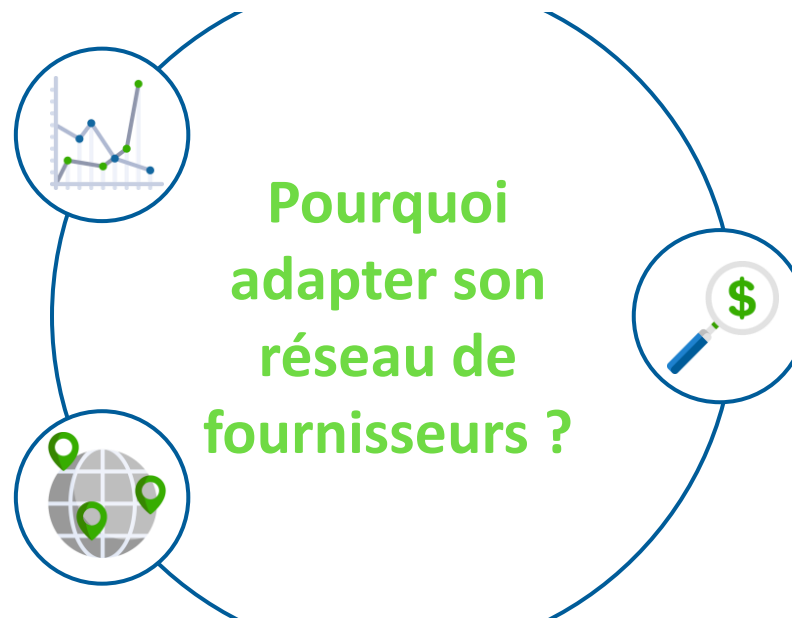
-  Délais allongés et retards d'approvisionnement, non-réactivité
-  Coûts supplémentaires (transport, urgence, BFR...)
-  Non-maîtrise de la qualité
-  Augmentation du bilan carbone de l'entreprise, impact sur l'environnement

Résilience de la supply chain

- > Augmenter sa capacité de réaction face aux crises pour éviter les ruptures d'approvisionnements
- > Développer la relation client – fournisseur afin de mieux s'adapter aux demandes du marché
- > Réduire le risque de perturbation lié à l'activité d'un fournisseur en diversifiant les sources d'approvisionnement

Réactivité de la supply chain

- > Développer la capacité à s'adapter rapidement aux fluctuations de la demande client
- > Gagner des parts de marché en diminuant les lead times par rapport à ses concurrents
- > Augmenter la satisfaction client en tenant les délais tout en gérant la différenciation retardée



Limitation des coûts supplémentaires

- > Réduire les coûts de transport de matières premières et semi-finis
- > Minimiser l'impact carbone en évitant les transports d'urgence plus carbonés (avion), dont le prix va augmenter dans les années qui viennent
- > Réduire les sur-stocks liés à l'anticipation et la variabilité entre Prévisions et Commandes



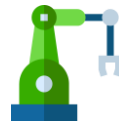
Relation client – fournisseur

- > Miser sur la qualité de la relation client – fournisseur permet de s'auto-sécuriser et limiter les risques, par la mise en œuvre d'initiatives communes renforçant le lien avec ses fournisseurs.



Relocalisation de fournisseurs

- > Commencer à relocaliser dès maintenant ses activités de production permet d'anticiper sur les objectifs de trajectoires carbone et d'éviter les taxes à venir.



Internalisation

- > Internaliser des activités de production, logistique ou distribution permet d'augmenter la flexibilité opérationnelle et la réactivité de l'entreprise face aux besoins du marché.



Multi-sourcing

- > Diversifier ses fournisseurs est essentiel pour sécuriser ses approvisionnements face aux crises et réduire les risques d'arrêts de production.

Agilité dans la gestion des approvisionnements

- Réduction des délais permise par des fournisseurs plus proches
- Plus grande flexibilité apportée par des lead time plus courts
- Maximisation de la productivité : pas d'arrêt de la production

Réduction du bilan carbone de l'entreprise

- Diminution des émissions de Gaz à Effet de Serre
- Réduction de la taxe carbone, qui va devenir de plus en plus importante pour les entreprises : 44,6€ / tCO₂e depuis 2019, contre 100€ prévus en 2030 (*France, loi de transition énergétique pour la croissance verte de 2015*)



Optimisation des stocks

- Commandes d'approvisionnements en plus petits lots et diminution des stocks nécessaires
- Recomplètement facilité par des distances plus courtes client – fournisseurs
- Variabilité de la supply chain réduite grâce à des lead times plus courts
- Amélioration de l'OTIF

Qualité de la relation avec les fournisseurs

- Amélioration de la confiance entre client et fournisseurs
- Développement d'une relation plus étroite par des leviers tels que des visites mutuelles plus fréquentes, du co-développement, du Vendor Managed Inventory...



Diagnostic

Diagnostiquer l'organisation et les processus existants

- > Etude du périmètre : une famille de produits, un type de matières premières
- > Analyse risques – impacts – bénéfices par produit
- > Etude d'opportunité (qualité – coûts – délais – adaptabilité – environnement)
- > Module de formation sur les fondamentaux du raisonnement industriel
- > Recommandations à l'issue du diagnostic sur la direction proposée :
 - Multi sourcing
 - Relocalisation de fournisseurs
 - Internalisation d'activités auparavant sous-traitées



Aide au choix et sélection

Choisir les nouveaux fournisseurs ou les activités à internaliser

- > **Multi-sourcing et relocalisation de fournisseurs**
- > Rédaction du cahier des charges
- > Lancement d'un appel d'offres
- > Sélection d'une shortlist de fournisseurs
- > Audition de soutenances pour les candidats shortlistés
- > Sélection finale et négociations tarifaires

Internalisation d'activités

- > Sélection des activités concernées
- > Etudes de faisabilité
- > Etude Make or Buy

Livrables clés

- > Rapport de diagnostic
- > Cartographie fournisseurs – prix – localisation – benchmarks
- > Recommandations
- > Schéma de flux

- > Dossier de consultation
- > Matrice de coûts
- > Matrices de notation
- > Compte-rendu d'analyse



Plan de mise en œuvre et transition

Créer le plan de mise en œuvre et gérer la transition vers la cible

- > Plan de mise en œuvre (étapes, calendrier, etc)
- > Suivi de la transition
- > Aide à la construction de la relation client – fournisseurs
- > Planification de la continuité des activités :
 - Identification des risques
 - Evaluation des impacts
 - Coordination des communications

- > Contrats fournisseurs
- > Plan de transition
- > Plan de continuité

MACS

Supply Chain Experts

Email : contact@macs.consulting

Téléphone : 06 71 54 78 13

Adresse : 52 rue du colombier, 69007 Lyon

Site web : <https://macs.consulting>

