

MACS

Supply Chain Experts

Schéma directeur logistique

Optimiser votre réseau de distribution et vos transports





Satisfaire les besoins de vos clients/marchés

- > En réduisant vos délais de livraison
- > En trouvant le compromis entre stocks et taux de service (OTIF)
- > En améliorant la flexibilité de votre logistique



Augmenter votre rentabilité

- > En vous démarquant de vos concurrents grâce à votre offre de service logistique
- > En réduisant vos coûts logistiques en optimisant vos surfaces et moyens
- > En développant de nouveaux marchés (sectoriel /produit /géographique)



Améliorer la résilience de votre logistique

- > En initiant une démarche environnementale à travers votre réseau logistique
- > En limitant les impacts par l'anticipation des risques (sanitaires, économiques)
- > En restant en veille sur l'affermissement des normes et des réglementations

Faire un schéma directeur logistique pour :



- > Positionner vos entrepôts et vos stocks aux bons endroits
- > Dimensionner des entrepôts et des stocks
- > Définir la nature des moyens de transport (avions, maritimes, camion)
- > Définir la nature des moyens de stockage
- > Trouver les meilleurs prestataires
- > Internaliser ou externaliser toute ou une partie de sa logistique
- > Identifier les avantages concurrentiels (service au client)

Service client

- > Amélioration du taux de service (OTIF)
- > Réduction des délais de livraison

Coûts de distribution

- > Gain sur transport aval
- > Gain sur transport intersites
- > Optimisation des coûts de stockage



Volumes en stock

- > Baisse globale des stocks
- > Réduction des dépréciations et des provisions

Tonnes de CO2

- > Réduction du nombre de transports
- > Optimisation de la massification des flux
- > Amélioration des flux retours



Cadrer le besoin

- > Clarifier le besoin
- > Définir la gouvernance
- > Planifier les actions
- > Définir la granulométrie de l'étude
- > Définir les scénarios à étudier



Analyser vos données

- > Mener les visites et entretiens
- > Collecter les données
- > Analyser les sites
- > Analyser les coûts et les ventes
- > Cartographier les flux
- > Faire valider les hypothèses



Modéliser l'existant

- > Modéliser la base de référence dans l'outil de modélisation
- > Effectuer les tests de cohérence
- > Analyser les écarts
- > Faire valider la modélisation



Simuler les scénarios

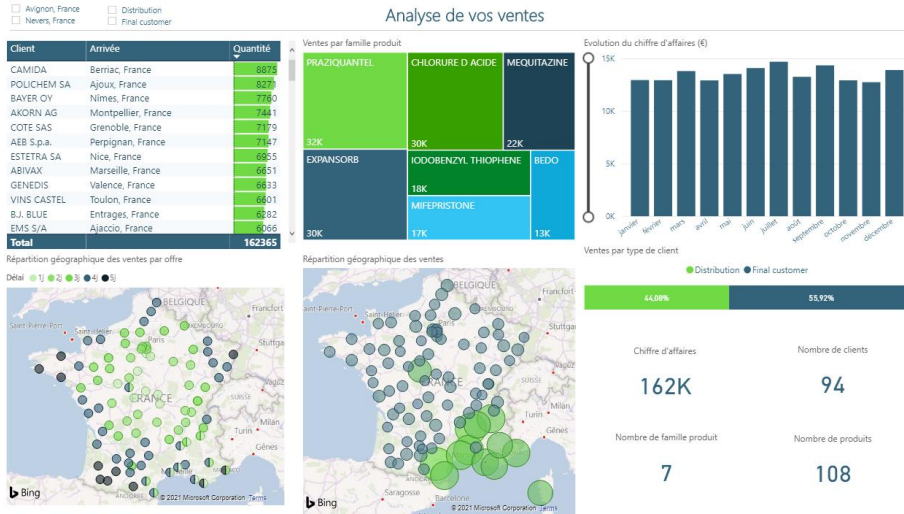
- > Définir l'activité à 7/8 ans
- > Simuler les scénarios définis
- > Analyser les scénarios
- > Comparer les scénarios
- > Faire choisir un scénario



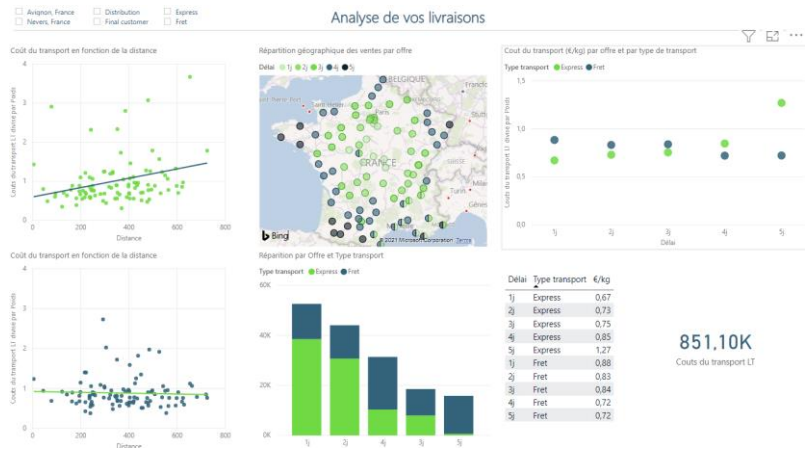
Valider et implémenter

- > Construire le Business case du scénario retenu
- > Faire valider le Business case
- > Support à l'implémentation

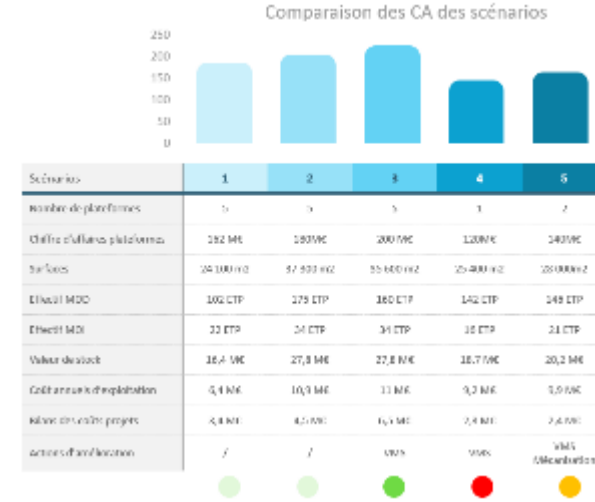
Analyse de vos données



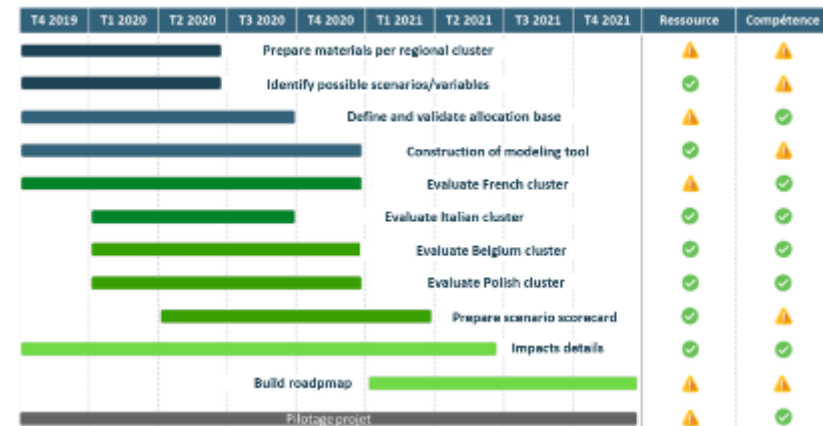
Simulation de votre réseau



Comparaison des scénarios



Feuille de route d'implémentation



MACS

Supply Chain Experts

Email : contact@macs.consulting

Adresse : 52 rue du colombier, 69007 Lyon

Site web : <https://macs.consulting>

