

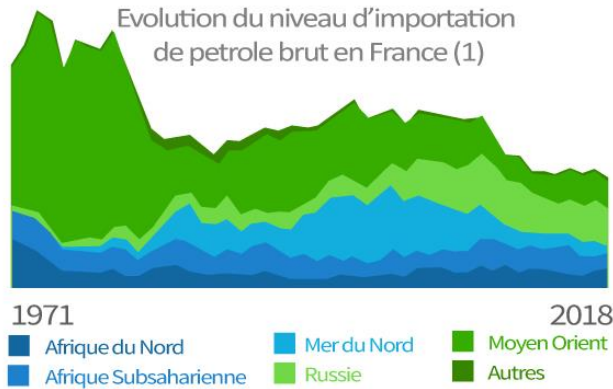
## Offre Développement Durable

*Accompagner les entreprises à se transformer durablement*



## Des changements inéluctables dans l'économie mondiale et les modes de vie

- > Le réchauffement climatique est irréversible. Il aura des impacts majeurs sur notre quotidien et nos économies
- > Nous devons drastiquement réduire nos émissions de Gaz à Effet de Serre (GES)



- > Combinés aux crises successives ces éléments vont renforcer la compétition mondiale pour la disponibilité des ressources



- > Notre économie est dépendante des transports longue distance qui utilisent massivement du pétrole.
- > Or le pic de production mondiale a été atteint en 2019. Des solutions alternatives doivent être rapidement trouvées.



# Enjeux et problématiques

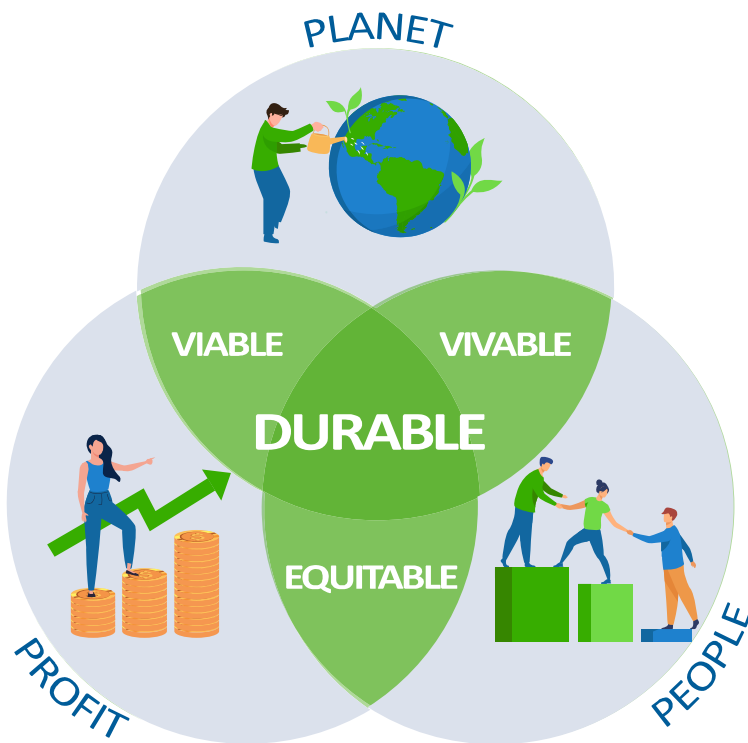
- > Les entreprises évoluent dans un contexte mondialisé au sein duquel la question environnementale est essentielle pour assurer leur pérennité.

## Approvisionnement

- Une réduction des matières premières disponibles
- Un marché des matières premières de plus en plus fluctuant
- Un renfermement des marchés fournisseurs

## Taxes et Règlementations

- Une hausse du nombre de réglementations à impact économique
  - ISO 14001 et NF X30-205 : Management environnemental ; ISO 50001 : Energy
  - Labels: EcoLabel, NF Environnement
  - Taxe carbone, Vignette Critère

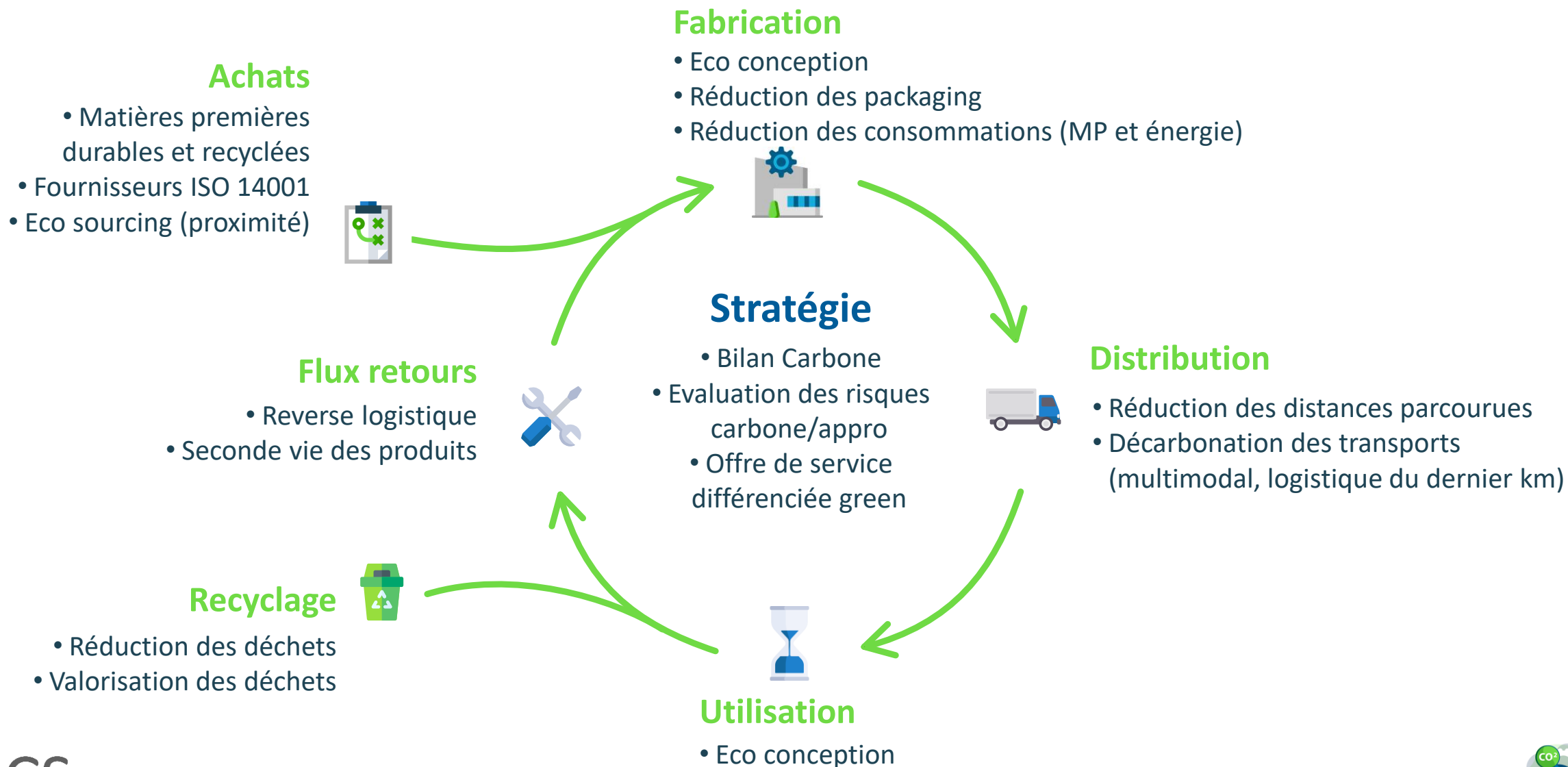


## Consommateurs et employés

- Une prise en compte accrue par les clients de l'image écologique lors de leurs achats
- Un critère clé de sélection des entreprises par les nouvelles générations

# Des solutions Supply Chain durables

> Des solutions applicables tout au long de la Supply Chain répondent à vos enjeux de développement durable



## Anticiper les crises

- > Dans l'urgence, seules les options anticipées et préparées seront disponibles.
- > Une approche multi-scénario du S&OP met en lumière les besoins de flexibilité



## Analyser les impacts

- > Intégrer une comptabilité carbone permet de prendre les bonnes décisions
  - La mesure est le premier pas vers une possible amélioration
  - Quand l'écart de coût est marginal, l'impact CO2 est un vrai critère de choix.



## Réduire les risques

- > La réduction des risques en 3 points :
  - Minimiser l'impact en définissant des alternatives
  - Diminuer l'éventualité en agissant sur les causes
  - Améliorer la détection par de bons indicateurs



## Réconcilier Profit, People et Planet

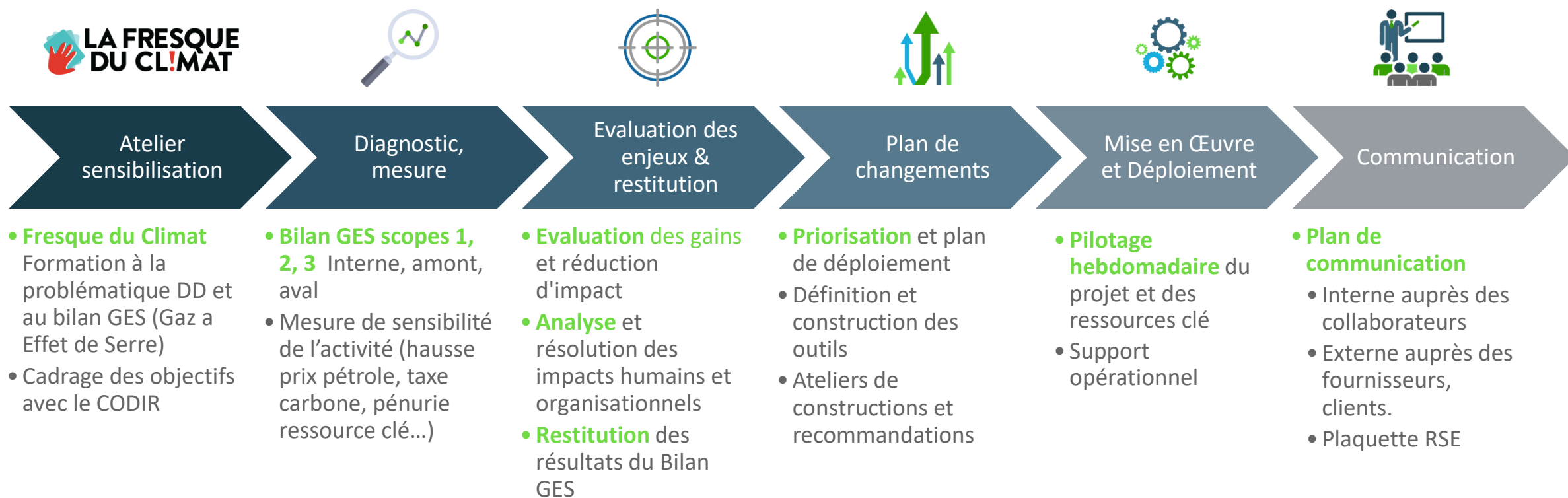
- > Une transformation durable passe par :
  - L'amélioration des ressources et des profits
  - Une conduite du changement centrée sur l'humain
  - Une démarche responsable de son environnement



# Notre méthodologie

## Cibler les axes de travail prioritaires

L'objectif du diagnostic est d'établir une feuille de route de transformation pour atteindre un développement rentable et durable.



- > Ce diagnostic permet à l'organisation d'avoir un état des lieux sur une année d'activité, de l'ensemble de ses émissions de gaz à effet de serre, réparti par poste d'émission, dans le but d'identifier des leviers d'actions de réduction.

## Le Bilan GES / Carbone

- > Permet de calculer l'ensemble des émissions de gaz à effet de serre (GES) d'une entreprise
- > Réalisation d'un diagnostic et mise en évidence des principaux postes responsables des plus importantes émissions de GES.
- > Obligatoire pour entreprises de plus de 500 salariés mais pertinent pour toutes

## Périmètre



### Scope 1

- Concerne tous les GES qui ont directement lieu au niveau de l'entreprise



### Scope 2

- Emissions indirectes liées à l'énergie utilisée par l'entreprise



### Scope 3

- Emissions indirectes : en général la majorité des émissions induites par l'entreprise (Matières premières, transports, utilisation des produits...)



## Pourquoi le réaliser ?

- > Outil de décision et priorisation
- > Economies financières (Energies, transports, achats, ...)
- > Résilience face à la variabilité des marchés
- > Communication auprès de sa clientèle et fournisseurs
- > Anticipation des obligations réglementaires en terme d'émissions de GES (Taxe carbone)

## Démarche

- > Sensibilisation (enjeux de la démarche)
- > Identification des activités émettrices de GES
- > Réalisation du bilan de GES par la construction et récolte des données
- > Analyse des résultats obtenus et identification des sources les plus émettrices
- > Elaboration d'un plan d'actions ciblées pour réduire les émissions de GES

# Démarche du Bilan Carbone



## Sensibilisation et Lancement



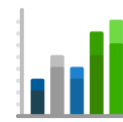
- > La **sensibilisation à l'effet de serre**, à ses causes et ses conséquences sur l'environnement et sur l'homme.
- > Le lancement de la mission consiste à **définir précisément le périmètre de l'étude** :
  - Ce qui est pris en compte et ce qui est éventuellement exclu,
  - L'organisation de la mission (interlocuteurs, planning, communication et sensibilisation interne).



## Collecte des données



- > La **collecte des données** est la partie la plus chronophage de la réalisation d'un Bilan Carbone.
- > Les émissions sont **comptabilisées** en différentes catégories, appelées **postes d'émissions** :
  - Energie, émissions hors usage énergétique, intrants, fret, déplacements, déchets directs, utilisation et fin de vie des produits.
- > Pour chaque poste d'émission, on collecte les données de **l'activité étudiée**.



## Analyse des postes d'émission



- > L'analyse des données collectées débute par leur **conversion en émissions** via des facteurs d'émissions, (coefficient permettant de convertir en kg ou tonne équ. CO2 les données d'un poste d'émissions)
- > On obtient un **bilan de l'ensemble des émissions** de GES dont dépend l'activité, qui va être analysé pour **identifier les principales sources émettrices**.
- > Ceci permet de dégager les **priorités d'action**.



## Plan d'actions

- > Suite à l'analyse des résultats du Bilan Carbone, une **feuille de route de transformation** est définie
  - Quick wins, gains attendus, plan d'actions moyen/long terme.
- > Le plan d'actions présente pour **chaque catégorie** d'émissions, les actions que l'entreprise envisage de **mettre en œuvre** jusqu'à l'établissement de son bilan suivant, ainsi que le **volume global des réductions d'émissions** de gaz à effet de serre attendu.

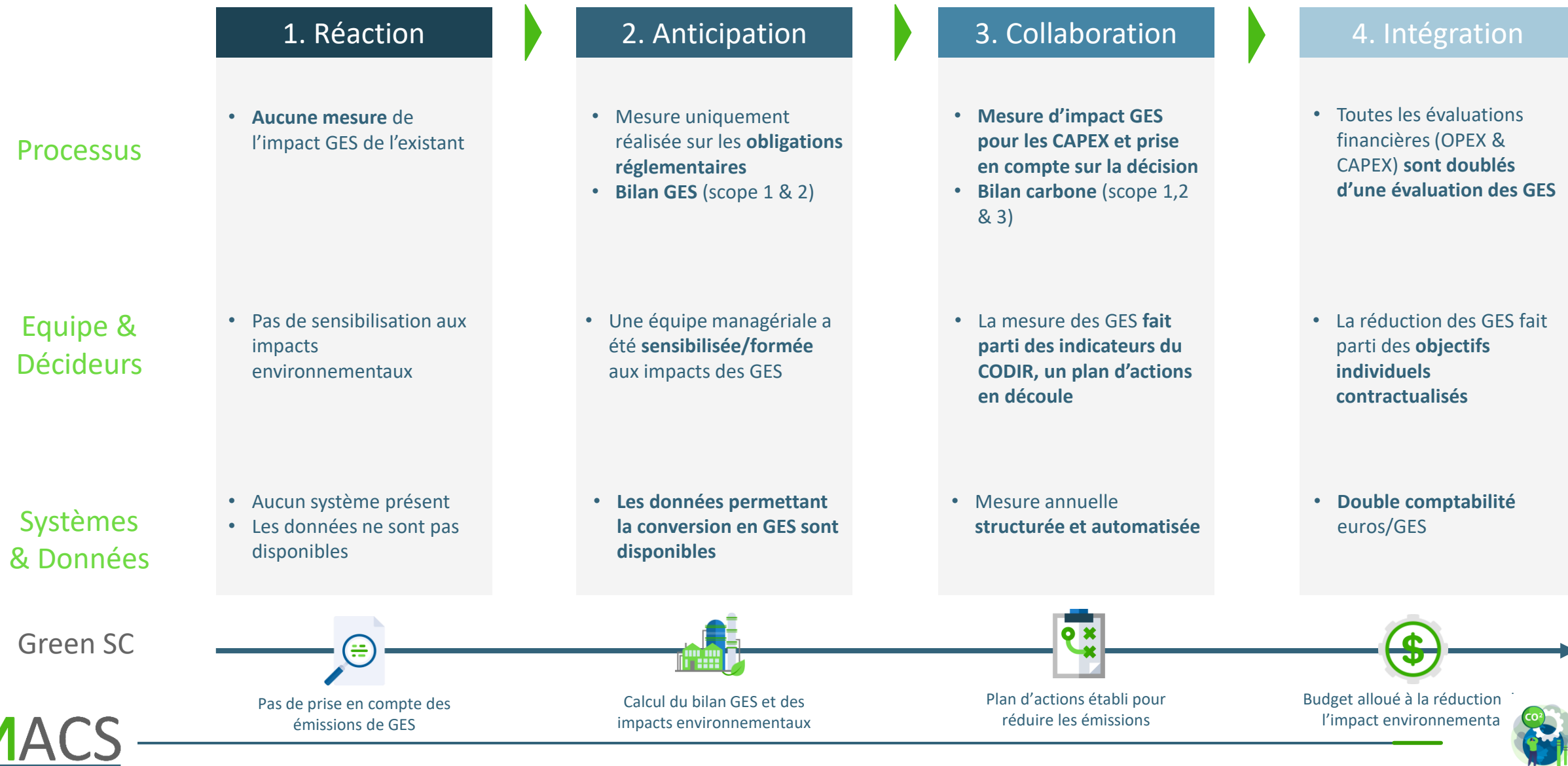
> Outils utilisés : Calculateur d'émissions de GES basé sur les données fournies par l'ADEME.





# Etat de maturité du processus green Supply Chain

Evaluation de la maturité existante du processus green SC et définition de la cible future



# MACS

Supply Chain Experts

Email : [contact@macs.consulting](mailto:contact@macs.consulting)

Téléphone : 06 65 16 20 74

Adresse : 52 rue du colombier, 69007 Lyon

Site web : <https://macs.consulting>

